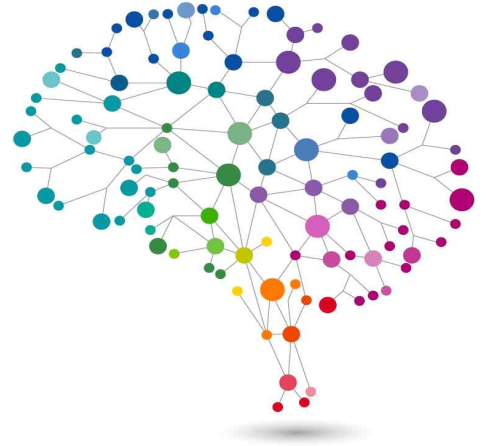


2022년도 KBRI 스타포스트닥 공개채용



한국뇌연구원(KBRI)은 글로벌 뇌연구 선도기관을 지향하는
과학기술정보통신부 산하 출연연구기관입니다.

뇌 연구에서 'the First Topic, the Best Infrastructure'를 목표로
인류의 건강과 행복 증진에 기여할 도전정신이 가득한 인재를 정중히 모십니다.

본 채용공고는 한국뇌연구원 Brain Brand 사업 및 대구시 메디시티 기금을 활용한 한국뇌연구원 우수연구자
유치 사업 관련 공고로 본 공고를 통하여 유치되는 연구자에게는 특별상여금 등의 별도 지원*이 제공됩니다.

* 공고문 2페이지 지원내용 참고

1. 채용 분야 (채용 전 분야 중복지원 불가)

구분	채용분야 (응시코드)	채용직급 (신입/경력)	자격요건 및 수행직무	채용 인원
계 약 직	[스타포스트닥] 뇌연구 전분야 (연구-01)	박사후 연수연구원	<ul style="list-style-type: none"> · 자격요건 <ul style="list-style-type: none"> - 박사학위 취득예정자 또는 박사학위 취득 후 3년이 경과되지 아니한 자 - 주저자(1저자 또는 교신저자) 논문 2편 이상 발표한 자(입사지원서 마감일로부터 5년 이내) · 연구분야(수행직무) <ul style="list-style-type: none"> - 뇌신경생물학, 뇌의약학 - 뇌인지 및 뇌공학 - 기타 뇌과학 관련 전분야 등 · 우대사항 <ul style="list-style-type: none"> - 해당분야 우수 연구논문 발표자 · 지원 시 참고사항 <ul style="list-style-type: none"> - 지원자는 별첨 자료(모집분야 설명자료) 확인 후, 본인의 희망 분야에 해당하는 연번을 입사지원서 해당 질문 란에 기재 <ul style="list-style-type: none"> * 본 희망 분야는 참고사항으로 임용 후 본인의 희망분야와 다르게 배치될 수 있음 - 최초 계약기간은 임용일로부터 1년 이내로 하며, 평가를 통하여 연장 가능* <ul style="list-style-type: none"> * 학위취득일로부터 최대 5년(단, 취득예정자로 입사일이 학위취득일보다 빠른 경우 입사일 기준 최대 5년) 	2명

2. 공통 자격요건 및 우대사항 (입사지원서 마감일 기준)

공통 자격요건 및 우대사항

□ 자격요건

가. 「인사규정」 제12조의 결격사유가 없는 자

〈한국뇌연구원 「인사규정」 제12조〉

- 국가공무원법 제33조 제1항 각 호에 해당하는 자
- 신체검사결과 채용실격으로 판정된 자
- 다른 기관에서 부정한 방법으로 채용된 사실이 적발되어 채용이 취소 또는 면직되었음이 확인된 자로서 그 취소 또는 면직한 날부터 5년이 경과되지 않은 자

나. 「부패방지 및 국민권익위원회의 설치와 운영에 관한 법률」 제82조에 따른 비위면직자 등의 취업제한 적용을 받지 않는 자

다. 남자의 경우 병역을 필한자(면제자 포함) 및 해외여행에 결격사유가 없는 자

라. 세부 채용분야별 자격요건을 충족하는 자

□ 우대사항

가. 「국가유공자 등 예우 및 지원에 관한 법률」등의 국가보훈대상자

나. 「장애인고용촉진 및 직업재활법」에 의한 장애인

다. 채용분야 우수논문 발표자 및 영어능통자

라. 여성과학기술인

3. 지원 내용

구 분	스타 포스트닥
특별상여금	연봉의 20%
지원기간	2년 (재평가를 통해 연장가능)
참고사항	

- 특별상여금 : 지자체 지원사업을 통해 우수연구자에게 주는 인센티브
- 스타 포스트닥은 원칙적으로 연구비 지원을 하지 않으나, 필요 시 기관 자체 심의를 거쳐 연 1억원 이내의 연구비 지원 가능
- 우수연구자 유치 사업 종료, 고용계약 만료 등 우수연구자의 자격이 종료될 경우 지원기간과 상관없이 우수연구자에 대한 지원도 함께 종료됨

4. 전형절차 및 방법

전형절차	세부 내용	비고(일정)
접수기간 및 접수방법	· (공 고 일) 2021. 11. 29. · (접수기간) '21.11.29(월) ~ '22.1.3(월) (한국시간 기준 17:59까지) · (접수방법) 온라인 (www.kbri.recruiter.co.kr) 입사지원 ※ 입사지원서/자기소개서 및 제출서류 필수등록	-
서류전형	· 응시자격, 직무수행능력, 자격요건, 전문성 및 적합성 등 평가	'22. 1월 중
연구실적 세미나 및 면접전형	· 연구실적 세미나(영문발표 및 질의응답) (채용분야 관련 연구(업무)실적, 경험·경력, 직무수행능력 등) · 면접전형(국문발표 및 질의응답) (사회성, 적극성, 성실성, 향후계획 등)	'22. 2월 중
신체검사 및 결격사유 조회	· 채용후보자 대상 신체검사(공무원양식) 및 결격사유 조회, 기타 증빙서류 확인을 통해 최종합격자 선정	'22. 2월 중

* 입사지원 시 '제출서류(연구실적 목록 및 연구계획서(엑셀양식), 연구실적 증빙자료)'를 제출하지 않을 경우 불합격 처리 될 수 있음(소정양식(엑셀)외에 한글 등 타 양식은 불인정)

* 상기일정은 기관사정에 따라 변경될 수 있음

* 전형단계별 추진일정에 따라 전형결과 등은 홈페이지(채용공고 게시판)에 안내 및 개별 통보

* 前단계(전형) 합격자에 한하여 다음단계(전형) 실시

5. 제출 서류

전형	세부 내용
입사 지원 시	· 온라인 입사지원서/자기소개서(소정양식), 제출서류(필수) * 스타 포스트닥 지원자는 별첨 자료(모집분야 설명자료) 확인 후, 본인의 희망 분야에 해당하는 연번을 입사지원서 해당 질문 란에 표기 * 제출서류 : 1) 연구실적 목록 및 요약문, 연구계획서 각 1부 포함(엑셀양식) 2) 연구실적 증빙자료 (논문표지, 특허등록증, 과제협약서(표지) 등 연구실적목록 증빙자료)
서류전형 합격자 (별도안내)	· 발표자료 각 1부 (MS-Office PPT / 연구실적 세미나 및 면접전형) · 대학(대학원) 졸업증명서 및 대학(대학원) 전 학년 성적증명서 각 1부 - 대학원 졸업 시 대학과 대학원의 졸업 및 전 학년 성적증명서 모두 제출 - 편입한 자는 편입 전 학교 성적증명서 포함 제출 · 병적증명서 : 전자민원(www.minwon.go.kr)에서 온라인 발급 가능 (※ 병적사항이 없는 여성은 제출하지 않음) · 경력증명서, 재직증명서 (해당자에 한함) · 직무수행 관련 자격증 사본 (해당자에 한함) · 국가보훈대상자(취업보호대상자증명서) 및 장애인(장애인증명서) 관련 서류 (해당자에 한함) · (권장사항) 추천서 1부 이상 (※ 수신처 : recruit@kbri.re.kr) - 소정양식, 추천권자가 직접 메일 제출

* 지원자는 공고문의 응시자격 및 자격요건, 지원분야의 적합여부를 필히 확인한 후 지원

* 입사지원서 상의 내용과 증빙서류가 상이하거나 관련 증빙서류를 미제출하는 경우 불합격 처리될 수 있으므로 지원서 작성에 유의

* 제출서류 중 일부는 응시자격을 사실 확인 목적의 정보 수집으로 면접위원에게 제공되지 않음

* 영어 이외의 제 2외국어로 된 자료는 영문 번역본을 반드시 함께 첨부

* 추천서는 권장사항으로 면접전형 심사 시 참고자료로 활용되며 미제출에 따른 불이익 없음

6. 유의 사항

- 결격사유 조회 또는 신체검사(공무원 양식) 결과 부적격자, 다른 기관에서 부정한 방법으로 채용된 사실이 적발되어 채용이 취소되었음이 확인된 자는 합격(임용)을 취소함
- 채용절차의 공정화에 관한 법률에 의거, 제출된 채용서류는 합격여부가 결정된 날로부터 30일이 경과할 때까지 전자우편을 통하여 반환을 요청할 수 있음. 단, 홈페이지 또는 전자우편으로 제출된 경우나 지원자 본인이 자발적으로 제출한 서류는 반환하지 않으며, 반환 청구기간이 지난 경우 및 채용서류를 반환하지 않는 경우 개인정보보호법에 따라 채용서류를 파기함
- 공정한 채용 전형을 위해 입사지원서 및 자기소개서, 연구실적 증빙자료 등에 지원자 출신학교, 성별, 외국어성적, 출신지역, 가족관계 등 블라인드 채용에 어긋나거나 직무와 무관한 사항을 기재할 경우 전형에서 불이익을 받을 수 있음
- 채용공고 미숙지, 지원서 기재 착오, 누락, 제출서류 미제출 등으로 인한 불이익은 본인 책임이며, 공고에서 규정한 절차를 미준수할 경우 지원서는 접수되지 않을 수 있음
- 입사지원서의 내용이 제출서류와 일치하지 않거나 허위사실이 있는 경우 합격이 취소될 수 있으며, 경력사항 및 자격, 면허 등은 반드시 문서로 증명할 수 있는 사항만 기재
- 채용분야에 적격자가 없을 경우 채용하지 않을 수 있으며, 최종합격자가 입사를 포기할 경우 차점자 순으로 추가 합격자를 선정할 수 있음
- 기타 채용에 관한 사항은 우리원 규정에 의함
- 근무지 : 대구광역시 동구 첨단로 61(신서동 1142-1) 한국뇌연구원

문의처 : 한국뇌연구원 인재경영팀

☎ 053-980-8292,8293 (e-mail : recruit@kbri.re.kr)